



COMUNE DI FORLÌ

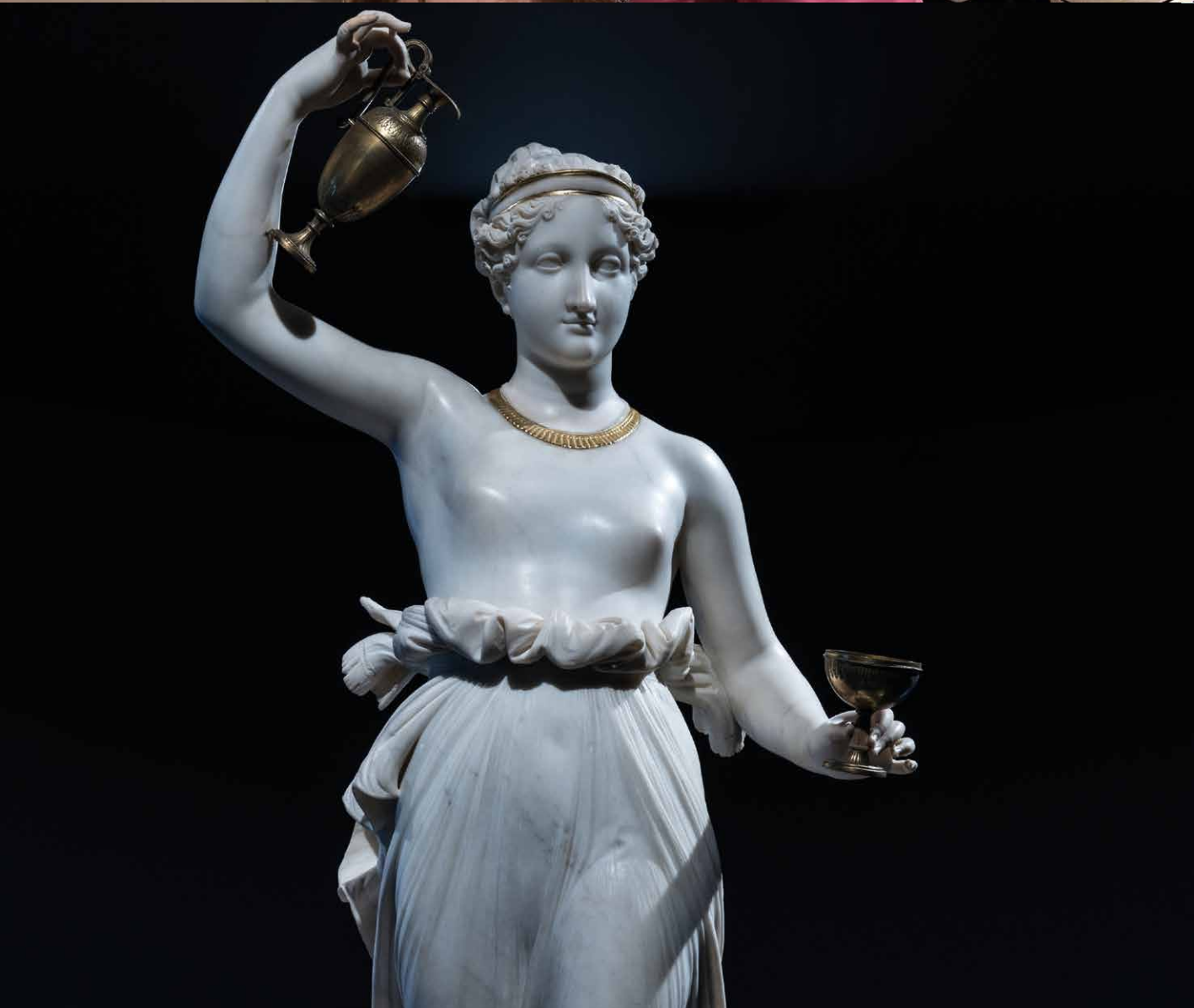
FCC
FORLÌ-CESENA
Per la Cultura 2028

Forlabs

EDUCARE AL PATRIMONIO CULTURALE

OFFERTA DIDATTICA
MUSEI CIVICI DI FORLÌ
Anno scolastico 2025-2026

Scuola dell'Infanzia
Scuola Primaria



Scuola dell'Infanzia

MUSEO CIVICO SAN DOMENICO



Marco Palmezzano e Forlì nel '500

Target: 4 e 5 anni



La visita animata tra i ritratti esposti in Pinacoteca conduce i bambini alla scoperta di modi di vivere, personaggi e curiosità della **Forlì del 1500**. L'itinerario è reso ancor più accattivante dall'incontro con uno scenografico **"Baule d'artista"** e dal suo sorprendente contenuto.

Le opere si raccontano: la Collezione Pedriali

Target: 5 anni



La visita animata propone l'analisi di alcuni dipinti della **Collezione Pedriali** che **"scendono dai loro piedistalli"** e raccontano in prima persona la loro storia, teatralizzandola davanti ai bambini, che diventano affascinati e coinvolti spettatori.

Lavori in corso...

alla Collezione Verzocchi

Target: 5 anni



Una visita guidata che accompagna alla scoperta dell'affascinante figura di **Giuseppe Verzocchi** e del grande dono che fece alla città di Forlì. Il percorso si sofferma sul variegato mondo del lavoro, tra passato, presente e piccole curiosità, che rintracceremo attraverso una divertente **caccia al... mattone**.



PALAZZO ROMAGNOLI: UN MUSEO IN BIBLIOTECA



Dentro l'autoritratto

Target: 5 anni



Nella splendida cornice della Biblioteca Saffi, connubio armonico di arte e libri, la visita guidata approfondisce il tema dell'**autoritratto** a partire da quadri e sculture e attraverso la lettura di un albo illustrato.

Al termine della visita, l'attività laboratoriale condurrà i bambini a cimentarsi con emozioni e pensieri presenti nelle **espressioni del volto**.

ROCCA DI RAVALDINO



Caterina Sforza e la sua Rocca

Target: 5 anni



Il percorso conduce i bambini alla scoperta dell'avventurosa vita di un personaggio fondamentale e di un luogo emblematico per la città di Forlì: **Caterina Sforza e la sua Rocca**.

Un incontro che - attraverso il racconto, il gioco e l'immedesimazione - sarà fonte di curiosità verso il passato, stupore e meraviglia.



Scuola Primaria

MUSEO CIVICO SAN DOMENICO

MUSEO CIVICO
SAN DOMENICO
FORLÌ

Esploratori al museo

Collezione antica + Sezione Grandi Donatori



Cerca, ascolta e disegna! **Conquista gli indizi**, osservali con attenzione e segui le tracce che ti porteranno ad esplorare i tesori d'arte della Pinacoteca e a conoscere dettagli, storie e curiosità delle opere più importanti: la **Dama dei gelsomini**, il **Pestapepe**, la **Fiasca fiorita**, l'**Ebe** di Canova, fino ai capolavori di **Palmezzano**, **Fattori**, **Morandi** e **Wildt**.

Dentro la forma

Collezione antica



Guarda da vicino le sculture: la luce e l'ombra giocano sul marmo... ma cosa si nasconde dentro la forma? Scopri dettagli, scegli il tuo punto di vista, imita espressioni e movimenti. In laboratorio, **con argilla e texture**, crea la tua scultura con linee, volumi e impronte.

Ebe: il marmo e la luce

Collezione antica



Dopo aver scoperto cos'è il marmo e in quanti modi può trasformarsi, lasciati incantare da Ebe! Ascolta il mito e la storia di chi l'ha creata: facciamo un girotondo speciale e ti svelerò il segreto della sua eleganza e della sua leggerezza. Pennarello alla mano, **faremo danzare Ebe tra luce e ombra**, giocando a imitare le " trasparenze " del marmo.

Pinacoteca bestiale!

Collezione antica



Andiamo **a caccia di animali e creature immaginarie** nascosti nei quadri della Pinacoteca con una trappola speciale fatta di carta e pennarelli. In laboratorio ci divertiremo a scomporre e ricomporre le nostre "prede" per inventare un divertente bestiario fantastico.



Il pallino dell'arte!

Collezione Verzocchi



Giuseppe Verzocchi produceva mattoni speciali e un giorno si è svegliato con il “pallino dell'arte”. Cosa gli è successo? Perché ha iniziato a raccogliere opere d'arte? Ma soprattutto... perché la sua è una collezione unica al mondo? Vieni ad ascoltare l'incredibile storia di come un giorno il mondo del lavoro ha incontrato il pennello di grandissimi artisti come **Depero, De Chirico, Guttuso, De Pisis, Casorati, Capogrossi** e tanti altri!

Cosa farai da grande?

Collezione Verzocchi



Quanti mestieri scopriamo nei capolavori degli artisti! Alcuni di questi non esistono più, altri stanno scomparendo: **disegnate la vostra raccolta di antichi strumenti** e provate a immaginare gli oggetti che userete quando sarete grandi. Daremo vita a una nuovissima collezione “collettiva” dedicata agli antichi e ai nuovi mestieri.

La mia collezione... tutta per te!

Sezione Grandi Donatori



A voi piacciono di più i paesaggi o i ritratti? Le sculture oppure i dipinti? I signori Ada e Arturo, Giuseppe e Raniero hanno raccolto per tutta la vita le opere d'arte che preferivano e hanno scelto di regalare le loro preziose collezioni alla città di Forlì. È come se avessero donato un po' del loro cuore a questa città! Andiamo insieme a vedere le opere e in laboratorio **giochiamo con le ombre e le luci tridimensionali di Wildt**, con i colori morbidi dei **paesaggi fiamminghi** e con il segno nero e sottile di **Morandi** per creare la nostra piccola collezione. Riuscirai a donarla? Chi avrà la fortuna di riceverla?





ROCCA DI RAVALDINO



La Rocca di Caterina Sforza



La **Leonessa di Romagna in persona** vi accoglierà nelle sale del suo antico castello, per raccontarvi i suoi segreti e la sua vita avventurosa! L'educazione ricevuta da bambina, le sue imprese coraggiose, il rapporto con i figli, la sua passione per l'alchimia e per le armi.

GIARDINO CASA MUSEO VILLA SAFFI



L'erbario di Villa Saffi



Passeggiamo insieme alla scoperta di **un romantico giardino all'inglese**, raccontando storie e curiosità sui suoi illustri proprietari: Aurelio, Giorgina... e tutta la loro numerosa famiglia!

Divertiamoci a **creare un erbario** molto originale con attività grafiche, frottage e collage!



Che faccia fai? Emozioni in gioco



Osserviamo attentamente i ritratti nelle sale: guardiamo i volti, i gesti, i colori e le pennellate... **quante emozioni possiamo leggere?** Vediamo un volto triste o felice? Calmo o arrabbiato? Cosa ci vuole raccontare il pittore? Poi in laboratorio... ribaltiamo tutto! Trasformiamo i ritratti e inventiamo nuove emozioni e nuove storie.

Ascolta il quadro!



Possiamo osservare un quadro con gli occhi, ma possiamo anche immaginare i suoni che caratterizzano i paesaggi, i personaggi e gli oggetti rappresentati.

Il **Trittico di Romagna** dell'artista Gino Ravaioli **può essere letto come una partitura musicale**: riuscite a sentire il campanile di San Mercuriale, il vento leggero che accarezza le vele, i canti degli uccelli della pineta?

Con sguardi e orecchie curiosi cerchiamo di scoprire altre sorprese uditive. Poi giochiamo a riprodurre i suoni con uno strumentario speciale e **diventiamo rumoristi**: il **Trittico** ci regala un inaspettato paesaggio sonoro.

Tutti pronti per creare un concerto fantastico?





VISITA NARRATA
IN COSTUME



VISITA ANIMATA...
CON NARRAZIONI
E ATTIVITÀ INTERATTIVE!



VISITA
CON LABORATORIO



VISITA GUIDATA

Ingresso al museo: gratuito per alunni e insegnanti

Scuola dell'Infanzia

Visita narrata in costume: durata h 1.30 | Gratuito fino a esaurimento posti

Visita con laboratorio: durata h 1.30 | Gratuito fino a esaurimento posti

A cura di Atelier "Come Ti di Luna" Comune di Forlì

Operatori didattici:

Daniela Benedetti, Ilaria Coveri

Elisabetta D'Errico, Laura Maltoni

Referente di progetto: Teresa Campidelli



Scuola Primaria

Visita guidata: durata h 1.30 | € 25,00

Visita narrata in costume: durata h 1.30 | € 25,00

Visita animata: durata h 1.30 | € 25,00

Visita con laboratorio: durata h 2.30 | € 40,00

A cura di Unità Musei Comune Forlì e Immaginante

Operatore didattico: Lisa Rodi - Immaginante

Referente di progetto Comune Forlì: Lorenza Montanari

INFO E PRENOTAZIONI:

Giovedì dalle 10 alle 14, Venerdì dalle 15 alle 18

Tel. / WhatsApp 333 6133858

email: didattica.musei@comune.forli.fc.it

www.scopriforli.it



COMUNE DI FORLÌ

Assessorato alla Cultura
Unità Musei



immaginante



FORLÌ CITTÀ UNIVERSITARIA, D'ARTE E CULTURA